

Zmluva o dielo č. 8/7/2019
uzatvorená podľa ust. § 536 a nasl. Obchodného zákonníka
(ďalej len „zmluva“)

I. Zmluvné strany

SmartIntegra group, s.r.o.
Jókaiho 14, 940 01 Komárno, Slovakia
IČO: 45 442 452, IČ-DPH: SK2023011936,
číslo účtu: SK58 0200 0000 0035 9981 2657
zastúpená pánom Ing. Tiborom Plechom, majiteľom firmy
(ďalej len „Zhotoviteľ“)

a

Obec Nána, Madáchov 2532/32, 943 60 Nána
IČO: 00800279
DIČ: 2021074176
Kontaktná osoba: Dezider Molnár
e-mail: sekretariat@obecnana.sk
(ďalej len „Objednávateľ“)

II. Predmet plnenia

1. Predmetom tejto zmluvy je záväzok zhotoviteľa, že vykoná dielo pre objednávateľa podľa článku III. a odovzdá ho objednávateľovi.
2. Záväzok objednávateľa odovzdať podklady, dokumenty a informácie potrebné k zaisteniu činnosti podľa článku III.
3. Záväzok objednávateľa, že dohodnuté dielo prevezme najneskôr posledný deň lehoty na vykonanie a odovzdanie diela a zaplatí zaň zhotoviteľovi cenu za dielo podľa čl. V.

III. Dielo

Dielom podľa tejto zmluvy je „Bezplatné WiFi siete v obci Nána“ na základe vypracovanej cenovej ponuky a ďalších súvisiacich dokumentov a podkladov, ktoré sú neoddeliteľnou súčasťou tejto zmluvy: Príloha č.1 Test splnenia technických parametrov, Príloha č.2 Podrobný popis prístupového bodu (AP) s väzbou na finančné limity, Príloha č.3 Technické listy dodávaných aktívnych prvkov.

IV. Lehoty plnenia záväzkov

1. Zmluvné strany sa dohodli, že termín začatia realizácie Diela zo strany Zhotoviteľa určí Objednávateľ jednostranným písomným vyhlásením adresovaným Zhotoviteľovi.

V. Cena diela

1. Cena za zhotovenie predmetu zmluvy v rozsahu čl. III. tejto zmluvy je stanovená dohodou zmluvných strán v zmysle zákona č. 18/1996 Z. z. o cenách.
2. Cena za dielo sa dojednáva vo výške 12.312,00,- € s DPH
3. Dohodnutá cena podľa ods. 2 zahŕňa dohodnuté práce podľa výkazu a výmeru.
4. Práce navyše alebo práce nepredvídateľné sú účtované samostatne na základe dohody a čl. X bod 4 tejto zmluvy a budú doúčtované a hradené.

VI. Platobné podmienky

1. Podkladom pre úhradu ceny za realizáciu diela, alebo jej čiastkové plnenie bude faktúra zhotoviteľa. Faktúra je uhradená dňom pripísania finančnej čiastky na účet zhotoviteľa.
2. Lehota splatnosti faktúr je 30 dní od ich doručenia Objednávateľovi.

3. V prípade, že dôjde k zrušeniu alebo odstúpeniu od zmluvy z dôvodov na strane objednávateľa, bude zhotoviteľ práce rozpracované ku dňu zrušenia alebo odstúpenia fakturovať objednávateľovi vo výške percentuálneho rozpracovania projektu s preukázaním nákladov, s následným odovzdaním diela v jednom vyhotovení za úhradu.

VII. Zodpovednosť za vady, reklamácie

1. Zhotoviteľ zodpovedá za to, že predmet tejto zmluvy je zhotovený podľa platných technických a právnych predpisov a tejto zmluvy a že bude mať vlastnosti dojednané v tejto zmluve.
2. Pre prípad vady dojednávajú zmluvné strany právo objednávateľa požadovať a povinnosť zhotoviteľa poskytnúť bezplatne odstránenie vady. Možnosť iného dojednania nie je vylúčená. Spracovateľ sa zaväzuje prípadné vady odstrániť bez zbytočného odkladu po uplatnení oprávnenej reklamácie.
3. Vady tovaru, reklamácie je kupujúci povinný oznámiť predávajúcemu písomne doporučenou poštovou zásielkou v súlade s podmienkami uvedenými v príslušných ustanoveniach Obchodného zákonníka, v platnom znení.
4. Zmluvné strany sa však môžu dohodnúť aj inak na prednostnom riešení reklamácií opravou, doplnením či výmenou vadného tovaru napr. do 24 hodín.
5. Za omeškanie zhotoviteľa z povinnosti dodať dielo v dohodnutom termíne môže objednávateľ vyúčtovať zmluvnú pokutu.
6. Zmluvná pokuta je 0,05 % z ceny diela za každý deň omeškania a to do výšky max. 5% z ceny diela.
7. Zmluvná pokuta môže byť vystavená, iba ak oneskorenie vzniklo z viny zhotoviteľa a bolo v možnostiach zhotoviteľa takémuto meškaniu predísť.

VIII. Záruka a servis

1. Záručná doba je 5 rokov.
2. Záručná doba začína plynúť odo dňa odovzdania diela
3. Servisom, servisnými službami sa rozumejú záručné i pozáručné opravy, servis, diagnostika, nastavovanie a bežná údržba inštalovaných prvkov.
4. Zhotoviteľ sa zaväzuje poskytovať servis a údržbu na nim nainštalované a realizované systémy u svojich zákazníkov do 72 hodín, ak sa nedohodne písomne s investorom inak a to bezplatne počas trvania záručnej doby.
5. V prípade neoprávnenej reklamácie je zhotoviteľ oprávnený objednávateľovi vyúčtovať servisné a dopravné služby podľa aktuálneho cenníka zhotoviteľa a objednávateľ je povinný za túto službu zaplatiť zhotoviteľovi.
6. V prípade pozáručného servisu je zhotoviteľ oprávnený objednávateľovi vyúčtovať servisné a dopravné služby podľa aktuálneho cenníka zhotoviteľa a objednávateľ je povinný za túto službu zaplatiť zhotoviteľovi.

IX. Zaistenie

1. Zmluvné strany dohodujú výhradu vlastníckeho práva k tovaru, ktorý dodá zhotoviteľ objednávateľovi na základe tejto zmluvy, tj. vlastnícke právo k tomuto tovaru prechádza na kupujúceho až odovzdaním diela a úplným zaplatením kúpnej ceny za tento tovar. V prípade oneskorenia úhrady kúpnej ceny za tovar objednávateľom, dôjde k zániku tejto zmluvy a zhotoviteľ má právo požadovať vrátenie tovaru, ktorý predávajúci kupujúcemu dodal. Zhotoviteľ je oprávnený si tento tovar v mieste realizácie prevziať. Nezanikajú tým ale povinnosť objednávateľa zaplatiť za práce a škody zhotoviteľovi vzniknuté zánikom zmluvy.
2. Keď sa ocitne objednávajúci v oneskorení s úhradou akéhokoľvek svojho peňažného záväzku voči zhotoviteľovi, je zhotoviteľ oprávnený požadovať zaistenie svojich splatných aj nesplatných pohľadávok od objednávateľa. Zhotoviteľ je hlavne oprávnený od objednávateľa požadovať:
 - a) uznanie dlhu objednávateľom
 - b) spísanie exekútorského zápisu o dohode objednávateľa a zhotoviteľa, v ktorom dá objednávateľ povolenie, aby podľa tohto zápisu bol nariadený a prevedený výkon rozhodnutia alebo exekúcie alebo spísanie notárskeho zápisu o dohode medzi objednávateľom a kupujúcim, ktorým sa objednávateľ zaviazal splniť pohľadávku zhotoviteľa, pričom v tomto notárskom zápise dá objednávateľ zároveň povolenie, aby podľa nej bol nariadený a prevedený výkon rozhodnutia, ak svoju povinnosť riadne a včas nesplní.
 - c) ručiteľské prehlásenie spôsobilými ručiteľmi;
 - d) vystavenie avalovanej bianko zmenky a zmenkového vyplňovacieho prehlásenia objednávateľom na rad zhotoviteľa
 - e) zriadenie zástavného práva k nehnuteľnostiam;
 - f) zmluvou o zaisťovacom prevode vlastníckeho práva k veciam vo vlastníctve objednávateľa do vlastníctva zhotoviteľa.
3. Objávateľ sa zaväzuje zaistiť svoje splatné aj nesplatené pohľadávky spôsobom navrhnutým zhotoviteľom, a to najneskôr do 10 dní odo dňa, keď mu bude doručená písomná výzva k takémuto zaisteniu od zhotoviteľa. Keď neposkytne objednávajúci zaistenie pohľadávok zhotoviteľa hore uvedeným spôsobom,

vzniká zhotoviteľovi právo na zmluvnú pokutu vo výške 0,05% z dlžnej čiastky (neuhradenej dohodnutej ceny) denne za každý začatý deň oneskorenia.

X. Ostatné ustanovenia

1. Objednávateľ za zaväzuje umožniť zhotoviteľovi prístup na miesto realizácie diela.
2. Objednávateľ poskytne bezplatne zhotoviteľovi potrebnú elektrickú energiu, vodu a súčinnosť potrebnú na realizáciu prác.
3. Zhotoviteľ bude na stavbe viesť montážny denník, do ktorého bude zapisovať všetky skutočnosti rozhodujúce pre plnenie zmluvy, ktoré musí potvrdiť objednávateľ.
4. Práce navyiac a práce nepredvídateľné sa zaznamenávajú v montážnom denníku a potvrdia zhotoviteľom a objednávateľom formou dodatku k tejto zmluve, resp. objednávkou na práce
5. Zhotoviteľ bude informovať objednávatel'a o stave realizácie prác.
6. Objednávateľ má právo priebežne zhotoviteľa upozorniť na prípadné vady a požiadať ho na ich odstránenie.
7. Objednávateľ má právo na zmeny realizácie. Tieto musí oznámiť zhotoviteľovi a postupovať podľa čl. X, bod 4
8. Zhotoviteľ bude pri realizácii diela postupovať s odbornou starostlivosťou. Zaväzuje sa dodržiavať všeobecne záväzné predpisy, technické normy a podmienky tejto zmluvy.
9. V prípade, že sú dohodnuté čiastkové odovzdávania za plnenie, prebehne táto skutočnosť na základe protokolu, ktorý podpíšu obe strany.
10. V prípade, že objednávateľ neodôvodnene neprevezme čiastkové práce, alebo za ne nezaplatí, je zhotoviteľ oprávnený odstúpiť od zmluvy a požadovať úhradu od objednávatel'a za doposiaľ vykonané práce a dodávky.
11. Za splnenie záväzku zhotoviteľa, ktorý je predmetom tejto zmluvy sa považuje riadne ukončenie a odovzdanie diela a dokumentácie. Zhotoviteľ pred odovzdaním diela vyzve objednávatel'a k jeho prevzatiu.
12. Objednávateľ sa zaväzuje dielo prevziať a riadne a v dohodnutom termíne.
13. Zmluvné strany pri odovzdaní diela spíšu zápisnicu, alebo preberací protokol a obe strany riadne podpíšu.
14. Dielo sa po odovzdaní a zaplatení stáva majetkom objednávatel'a.
15. Východiskové podklady zostávajú v archíve zhotoviteľa.
16. Zhotoviteľ sa voči objednávatel'ovi zaväzuje, že splní všetky technické podmienky uvedené vo výzve WIFI PRE TEBA, kód výzvy č. OPII-2018/7/1-DOP, Operačný program: Integrovaná Infraštruktúra.

XI. Záverečné ustanovenia

1. Táto zmluva je vypracovaná v dvoch vyhotoveniach. Každá strana obdrží po jednom vyhotovení.
2. Zmeny a doplnky tejto zmluvy je možné vykonať iba písomnou formou a to dodatkom k zmluve po odsúhlasení oboma stranami.
3. Objednávateľ nie je oprávnený previesť alebo postúpiť žiadny zo svojich záväzkov či pohľadávok vyplývajúcich mu z tejto zmluvy na tretí subjekt. Objednávateľ nie je oprávnený jednostranne započítať žiadnu svoju pohľadávku voči zhotoviteľovi s pohľadávkou zhotoviteľa voči objednávatel'ovi vyplývajúcu z tejto zmluvy.
4. Keď sa stane niektoré ustanovenie tejto zmluvy neplatným, je neplatné len neplatnosťou postihnuté ustanovenie, ostatné dohody zmluvy zostávajú nedotknuté. Zmluvné strany sa zaväzujú neplatné ustanovenie nahradiť platným ustanovením, ktoré sa bude čo možno najviac bližšie hospodárskemu účelu pôvodného ustanovenia, a to formou písomného dodatku k tejto zmluve, a to do dvoch týždňov od okamihu, keď vyjde najavo neplatnosť dotknutého ustanovenia.
5. Podpisom tejto zmluvy strácajú platnosť všetky predchádzajúce dohody alebo korešpondencia medzi stranami týkajúca sa predmetu tejto zmluvy.
6. Záležitosti v tejto zmluve neuvedené sa riadia Všeobecnými obchodnými podmienkami predávajúceho a kupujúci potvrdzuje ich preštudovanie a porozumel im.
7. Táto zmluva, všetky práva a povinnosti zmluvných strán podľa tejto zmluvy, ako aj všetky vzťahy medzi zmluvnými stranami založené touto zmluvou alebo s ňou súvisiace sa riadia príslušnými ustanoveniami Obchodného zákonníka a právom Slovenskej republiky. Zmluvné strany si pre prípad súdneho sporu dohodli súd v obvode ktorého sa nachádza sídlo zhotoviteľa.
8. Účastníci zmluvy týmto vyhlasujú, že táto zmluva zodpovedá ich slobodnej vôli, uzatvárajú ju dobrovoľne a na znak súhlasu s jej obsahom ju podpisujú.
9. Dodávateľ (zhotoviteľ) je povinný strpieť výkon kontroly/audit/kontroly na mieste súvisiaceho s dodávaným tovarom/prácami/službami kedykoľvek počas platnosti a účinnosti Zmluvy o poskytnutí nenávratného finančného príspevku, a to oprávnenými osobami a poskytnúť im všetku potrebnú súčinnosť. Oprávnené osoby sú:
 - a) Poskytovateľ a ním poverené osoby,
 - b) Útvar následnej finančnej kontroly a nimi poverené osoby;
 - c) Najvyšší kontrolný úrad SR, príslušná Správa finančnej kontroly, Certifikačný orgán a nimi poverené osoby,
 - d) Orgán auditu, jeho spolupracujúce orgány a nimi poverené osoby,

- e) Splnomocnení zástupcovia Európskej Komisie a Európskeho dvora auditorov,
- f) Osoby prizvané orgánmi uvedenými v písm. a) až e) v súlade s príslušnými právnymi predpismi SR a EÚ

10. Zmluva je platná dňom podpisu obidvomi zmluvnými stranami a účinnosť nadobúda dňom nasledujúcim po dni jej zverejnenia, za predpokladu, že riadiaci orgán vydá kladné stanovisko k realizovanému verejnému obstarávaniu na základe ktorého je táto zmluva uzavretá.

V NAĽNE, dňa 11.07.2019

za spoluprácu



V Komárne, dňa 8.7.2019

za spoluprácu



Test splnenia technických parametrov (TSTP) v rámci "Wifi pre Teba"

TSTP slúži pre žiadateľa ako podklad pre špecifikáciu riešenia spĺňajúcu minimálne technické parametre požadovaných výzvu.

Technické parametre riešenia sú navrhnuté v súlade so schválenou Štúdiou uskutočniteľnosti <https://metais.finance.gov.sk/studia/detail/8c95df2d-700e-47ce-a1b0-4cbf3334b453?tab=documents> a musia spĺňať požiadavky Robustného, Spoľahlivého a Bezpečného produktu, ktorý poskytne občanom bezplatný prístup na internet prostredníctvom Wifi pripojenia.

- Robustný:** definuje minimálne technické parametre Prístupového bodu (Access pointu), resp. ostatného HW vybavenia,
- Spoľahlivý:** definuje minimálne podmienky pre poskytnutie kvalitného internetového pripojenia,
- Bezpečný:** definuje minimálne podmienky pre sieťovú a fyzickú bezpečnosť.

Upozornenie: výsledky tohto testu slúžia výlučne pre potreby žiadateľa a nie sú zárukou výsledku v procese schvaľovania žiadosti o NFP.

Otázka č.	Znenie otázky	Odkaz na relevantnú časť Technických listov (žiadateľ uvedie predmetnú časť Technických listov, resp. iného relevantného zdroja zodpovedajúceho konkrétnemu parametru)	(po kliknutí na banku vyberte jednu z možností)
1.	Kompaktné dvojpásmové WiFi zariadenia (2,4GHz - 5 GHz), ktoré sú certifikované pre európsky trh?	časť Frequency Bands https://cdn.cambiumnetworks.com/wp-content/uploads/2017/05/SS_cnPilot_e410_03212019-1.pdf	Áno
2.	Životný cyklus použitých produktov vyšší ako 5 rokov?	časť MTBF https://cdn.cambiumnetworks.com/wp-content/uploads/2017/05/SS_cnPilot_e410_03212019-1.pdf	Áno
3.	Stredná doba medzi poruchami (MTBF) minimálne 5 rokov?	časť MTBF https://cdn.cambiumnetworks.com/wp-content/uploads/2017/05/SS_cnPilot_e410_03212019-1.pdf	Áno
4.	Možnosť centrálného manažmentu pre riadenie, monitoring a konfiguráciu siete (single point of management)?	časť WIFI features/management modes centrálny a aj cloud management https://cdn.cambiumnetworks.com/wp-content/uploads/2017/05/SS_cnPilot_e410_03212019-1.pdf	Áno
5.	Súlad s „802.11ac Wave 1, Institute of Electrical and Electronics Engineers“ (IEEE) štandardom?	časť standards https://cdn.cambiumnetworks.com/wp-content/uploads/2017/05/SS_cnPilot_e410_03212019-1.pdf	Áno
6.	Podpora 802.11x IEEE štandardu?	časť WIFI features/wireless security https://cdn.cambiumnetworks.com/wp-content/uploads/2017/05/SS_cnPilot_e410_03212019-1.pdf	Áno
7.	Podpora 802.11r IEEE štandardu?	časť standards https://cdn.cambiumnetworks.com/wp-content/uploads/2017/05/SS_cnPilot_e410_03212019-1.pdf	Áno
8.	Podpora 802.11k IEEE štandardu?	časť standards https://cdn.cambiumnetworks.com/wp-content/uploads/2017/05/SS_cnPilot_e410_03212019-1.pdf	Áno
9.	Podpora 802.11v IEEE štandardu?	časť standards https://cdn.cambiumnetworks.com/wp-content/uploads/2017/05/SS_cnPilot_e410_03212019-1.pdf	Áno
10.	Schopnosť AP obsluhovať naraz aspoň 50 rôznych užívateľov bez zníženia kvality služby?	časť Concurrent client (max. 256) https://cdn.cambiumnetworks.com/wp-content/uploads/2017/05/SS_cnPilot_e410_03212019-1.pdf	Áno
11.	Minimálne 2x2 MIMO (multiple-input-multiple-output)?	MIMO, Streams https://cdn.cambiumnetworks.com/wp-content/uploads/2017/05/SS_cnPilot_e410_03212019-1.pdf	Áno
12.	Súlad s Hotspot 2.0 (Passpoint WiFi Alliance certification program)?	ano vid prílohu Wi-Fi CERTIFIED Passpoint™ Device Directory https://www.wi-fi.org/product-finder-results?keyword=cambium	Áno
13.	Súčasťou dodávky bude: projektová dokumentácia ktorá bude obsahovať sieťové zapojenie aktívnych prvkov siete s IP adresným plánom, Simuláciu pokrytia priestoru, Meranie skutočného pokrytia, technické listy aktívnych prvkov, funkčný popis a vyobrazenie obsahu hotspot portálu s umiestneným logom?		Áno

Všetky otázky sú zodpovedané

Minimálne technické podmienky sú zadefinované.

Počet odpovedí "nie" 0
 Počet nezodpovedaných o 0

Test splnenia technických parametrov (TSTP) v rámci "Wifi pre Teba"

TSTP slúži pre žiadateľa ako podklad pre špecifikáciu riešenia spĺňajúcu minimálne technické parametre požadovaných výzov.

Technické parametre riešenia sú navrhnuté v súlade so schválenou Štúdiou uskutočniteľnosti <https://mstaia.inerco.gov.sk/studia/stela/8c95c72d-700e-470e-a1b0-4c4f3334d453?tab=documents> a musia spĺňať požiadavky Robustného, Spoločného a Bezpečného produktu, ktorý poskytne občanom bezplatný prístup na internet prostredníctvom WiFi pripojenia.

1. Robustný: definuje minimálne technické parametre Prístupového bodu (Access pointu), resp. ostatného HW vybavenia,
2. Spoločný: definuje minimálne podmienky pre poskytnutie kvalitného internetového pripojenia,
3. Bezpečný: definuje minimálne podmienky pre sieťovú a fyzickú bezpečnosť.

Upozornenie: výsledky tohto testu slúžia výlučne pre potreby žiadateľa a nie sú zárukou výsledku v procese schvaľovania žiadosti o NFP.

Dotaz č.	Znenie otázky	Odkaz na relevantnú časť Technických výzov (čísloce úvod do príručky časť technických výzov, resp. zoznam relevantného obsahu zodpovedajúceho technického parametra)	Odpoveď (po kliknutí na bunku vyberte jednu z možností)
1.	Kompaktné dvojbandové WiFi zariadenia (2,4GHz - 5 GHz), ktoré sú certifikované pre európsky trh?	časť Frequency Bands https://cdn.cambiumnetworks.com/wp-content/uploads/2018/08/SS_cnPilot_e500_04052019.pdf	Áno
2.	Živostný cyklus použitých produktov vyšíi ako 5 rokov?	časť MTBF https://cdn.cambiumnetworks.com/wp-content/uploads/2018/08/SS_cnPilot_e500_04052019.pdf	Áno
3.	Stredná doba medzi poruchami (MTBF) minimálne 5 rokov?	časť MTBF https://cdn.cambiumnetworks.com/wp-content/uploads/2018/08/SS_cnPilot_e500_04052019.pdf	Áno
4.	Možnosť centrálného manažmentu pre riadenie, monitoring a konfiguráciu siete (single point of management)?	časť WiFi features/management modes centrálny a aj cloud management https://cdn.cambiumnetworks.com/wp-content/uploads/2018/08/SS_cnPilot_e500_04052019.pdf	Áno
5.	Súlad s „802.11ac Wave 1, Institute of Electrical and Electronics Engineers“ (IEEE Standard)?	časť standards https://cdn.cambiumnetworks.com/wp-content/uploads/2018/08/SS_cnPilot_e500_04052019.pdf	Áno
6.	Podpora 802.1x IEEE Standardu?	časť WiFi features/wireless security https://cdn.cambiumnetworks.com/wp-content/uploads/2018/08/SS_cnPilot_e500_04052019.pdf	Áno
7.	Podpora 802.11i IEEE Standardu?	časť standards https://cdn.cambiumnetworks.com/wp-content/uploads/2018/08/SS_cnPilot_e500_04052019.pdf	Áno
8.	Podpora 802.11k IEEE Standardu?	časť standards https://cdn.cambiumnetworks.com/wp-content/uploads/2018/08/SS_cnPilot_e500_04052019.pdf	Áno
9.	Podpora 802.11r IEEE Standardu?	časť standards https://cdn.cambiumnetworks.com/wp-content/uploads/2018/08/SS_cnPilot_e500_04052019.pdf	Áno
10.	Schopnosť AP obsluhovať naráz expon 50 rôznych súhľadov bez zníženia kvality služby?	časť Concurrent client (max. 256) https://cdn.cambiumnetworks.com/wp-content/uploads/2018/08/SS_cnPilot_e500_04052019.pdf	Áno
11.	Minimálne 2x2 MIMO (multiple-input-multiple-output)?	MIMO, Streams https://cdn.cambiumnetworks.com/wp-content/uploads/2018/08/SS_cnPilot_e500_04052019.pdf	Áno
12.	Súlad s Hotspot 2.0 (Passpoint WiFi Alliance certification program)?	ano vid prílohu Wi-Fi CERTIFIED Passpoint™ Device Directory https://www.wi-fi.org/product-finder-results?keywords=cambium	Áno
13.	Sočasťou dodávky bude projektová dokumentácia ktorá bude obsahovať: sieťovú zapaerú, Meranie skutočného pokrytia, technické listy aktívnych prvkov, funkčný popis a vyobrazenie obvodu technickej inštalácie a umiestneníje logov?		Áno

Všetky otázky sú zodpovedané

Minimálne technické podmienky sú zadefinované.

Počet odpovedí "nie" 0

Počet nezodpovedaných otázok 0

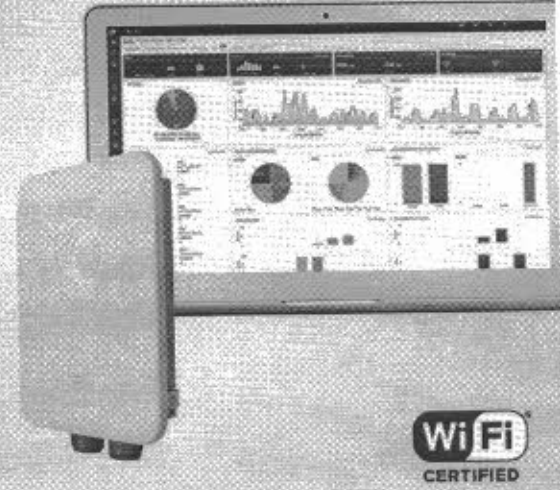
Príloha č. 1 Príručky pre prijímateľa DOP Wifi pre Teba - príloha k ŽoP: Podrobný popis prístupového bodu (AP) s väzbou na finančné limity

Položka	Merná jednotka	Počet jednotiek	Jednotková cena (v EUR bez DPH)	Vysúčítaná suma celkom (v EUR s DPH)	Limity podľa Príručky pre oprávnenosť výdavkov PO7 OPPI pre doplytovo orientované projekty „Wifi pre Teba“ (max. suma za 1 AP v EUR s DPH)
Externý prístupový bod (AP) č. 1:		(nevypĺňa sa)		5964	1 500,00
rozpísať všetky nákladové položky daného AP, ktoré sú uvedené na faktúre:				(nevypĺňa sa)	
cambium networks cnPilot E500 + montážna konzola	kus/bm	7	710	5964	(nevypĺňa sa)
Interný prístupový bod (AP) č. 1:		(nevypĺňa sa)		1176	1 000,00
rozpísať všetky nákladové položky daného AP, ktoré sú uvedené na faktúre:				(nevypĺňa sa)	
cambium networks cnPilot E410 indoor + montážna konzola	kus/bm	2	490	1176	(nevypĺňa sa)
Celkom				7140	



cnPilot e500 Outdoor Omni

Gigabit IP67 802.11ac Outdoor Wi-Fi Access Point



Omni coverage for Enterprise campuses, Public Wi-Fi, Hospitality, Educational institutions, Industrial campuses or just about any demanding outdoor environment requiring cost-effective, controller managed WLAN Access Points.

HIGHLIGHTS

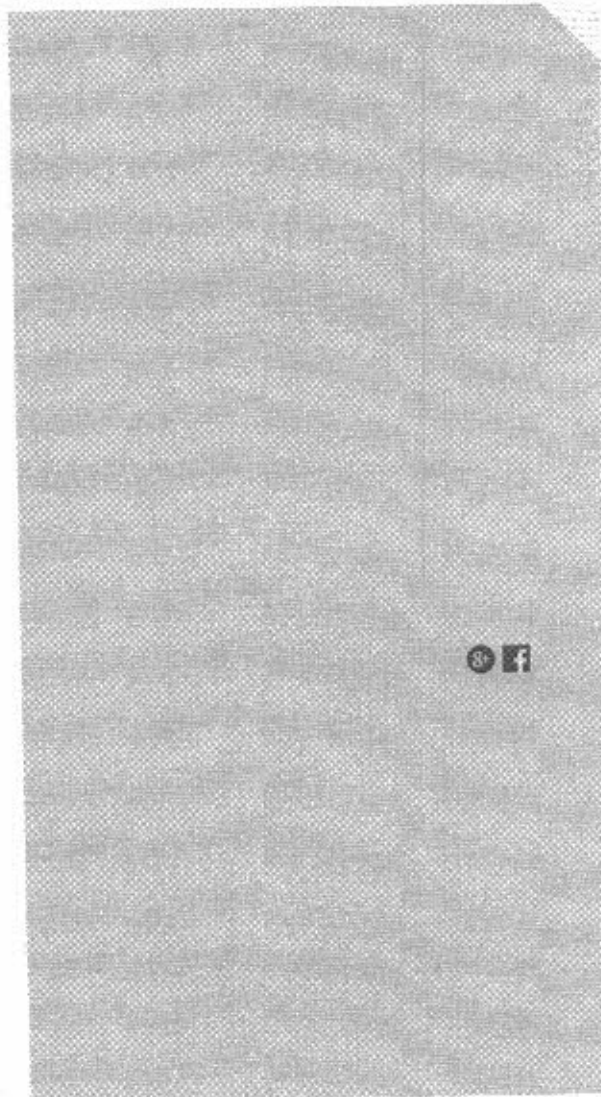
Operational superiority - Supporting 256 max concurrent client associations, 16 SSIDs, WPA-2 encryption, Dynamic VLANs, DFS channels, Access control lists (ACL), zero touch provisioning and more, the 802.11ac e500 is the essential workhorse for today's demanding high density outdoor Wi-Fi networks

High performance Wi-Fi network - All cnPilot's Enterprise Access Points (APs), support features like controller- less roaming, dynamic channel selection, automatic transmit power control, band steering, and more – essential features for easy Wi-Fi operations

Mesh Rapidly setup multi-hop mesh networks either dedicating one radio (e.g.: 5 GHz) for mesh backhaul, or using both bands for client access at the same time

Wireless Backhaul Integration – the aux PoE port on the e500 offers PoE out eliminating the need for a second power line – perfect for powering on a standard 802.3af camera, or powering on Cambium's PMP450 or ePMP backhaul subscriber modules (SMs) for wireless backhaul enabled Wi-Fi hotspots

Resilience - Dual on-board Active/Standby memory banks ensure higher availability. The e500 can store two versions of the software and if needed fall back to a working operational software, reducing the likelihood of site visits and increasing network up-time. Standard 3 year Warranty included, for peace of mind.



SPECIFICATIONS

Access Point Specifications

Standards	IEEE 802.11a/b/g/n/ac IEEE 802.11d/e/h/i/k/r/u/v/w Modulation: BPSK, QPSK, CCK, 16/64/256-QAM Radio modes : DSSS, OFDM	Frequency Bands	2.400 to 2.2484 GHz <i>(Country-specific limits apply, some bands require DFS)</i> 5.150 to 5.250 GHz 5.250 to 5.350 GHz 5.470 to 5.725 GHz 5.725 to 5.850 GHz
MIMO, Streams	2x2:2 MIMO	Power Supply	802.3af PoE Injector, or PoE switch. 802.3at or PoE+ if using PoE-Out Aux port.
Channel Width	20MHz, 40MHz, 80MHz	Dimensions	30 x 20.4 x 6.5 cm (11.8 x 8 x 2.55 inch)
Concurrent Clients	256	Weight	881 g (1.94 lb)
SSIDs	16	Operating Temperature	-30°C to +60°C (-22°F to +140°F)
Antenna	Dual polarized, Omnidirectional, Integrated	Operating Humidity	5% to 95% non-condensing
Transmit Power <i>(conducted total)</i>	2.4GHz : 29dBm 5GHz : 28dBm	Power Consumed	13W (max, without PoE-out) 8W (typical)
Antenna Gain	2.4GHz : 5dBi 5GHz : 5dBi	Secure Mounting	Kensington Key Slot
Max Data Rate	2.4GHz : 300Mbps 5GHz : 867Mbps	Environment Rating	IP67
LED	Two multi-color software controlled LEDs	MTBF	2,331,610 Hours
Interference Mgmt	Hardware LTE Filtering	PoE-Out	Aux Port supports Cambium and 802.3af modes
Ethernet Ports	Two auto-sensing auto MDIX Gigabit Ethernet (10/100/1000 Mbps) RJ45 Ports	Reset Button	Supported
Radio Features	Maximum ratio combining (MRC) Cyclic delay/shift diversity (CDD/CSD) Space-time blocking coding (STBC) Low-density parity check (LDPC) Packet Aggregation: A-MPDU, A-MSDU	Certifications	FCC, CE, IC, UL, EN60601-1-2 (Medical EMC), WEEE/RoHS compliance
Wi-Fi Alliance	Wi-Fi certified a,b,g,n,ac WPA2 – Enterprise, Personal WMM, Passpoint	Mounting Options	Wall and Pole mount bracket. Supports Poles with 1.5" and 3" Diameter.

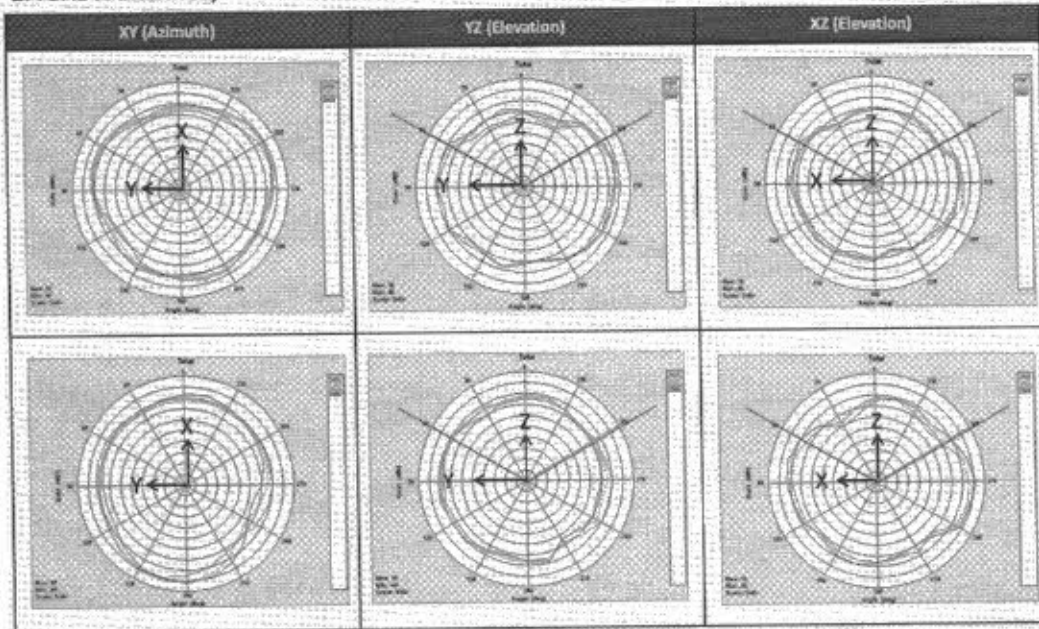
Wi-Fi Features

Management Modes	cnMaestro cloud managed cnMaestro on-premises VM controller managed Autopilot (AP as controller) Standalone with AP GUI (http/https), CLI (telnet/ssh)	Wireless Security	WPA-TKIP, WPA2-AES, 802.11i WPA-PSK, WPA2-PSK, WPA2-Enterprise 802.1x Authentication with various EAP types (EAP-TLS, EAP-TTLS/MSCHAPv2, PEAPv0/EAP-MSCHAPv2, PEAPv1/EAP-GTC, EAP-SIM, EAP-AKA, EAP-AKA', EAP-FAST Protected Management Frames (802.11w)
RF Management	AutoRF automatically manages channel and power	Dynamic SSID Service	By time/date, by monitored host.
Guest Access Captive Portal	cnMaestro Controller Portal Integrates with 3 rd party Guest Access Portals Built-in Portal on AP LDAP & RADIUS authentication Walled Garden with DNS whitelist Wireless as well as Wired devices supported.	MAC Authentication	On-AP MAC filtering list. On-Controller MAC filtering list. RADIUS MAC Authentication. MAC Authentication fallback to Captive Portal
Rate Limiting	Per-client, Per-WLAN static and dynamic rate limiting	Firewall	Layer-2, Layer-3, DNS ACL, DoS Attack Protection.
Client Isolation	On AP, Network-wide.	3G/4G/LTE Offload	Passpoint (Hotspot 2.0)
Fast Roaming	802.11r, Opportunistic Key Caching, Enhanced Roaming	DHCP Relay	Supported, with Option-82 customization
Airtime Mgmt	Airtime Fairness, Band Steering, Band Balancing	NMS Monitoring	SNMP v1, v2c, v3
AAA Support	RADIUS Authentication, Accounting, Dynamic Authorization (CoA, DM). Server failover, load-balancing	Client APIs	Client Presence/Location API DNS, NAT and TCP Connecting Logging
QoS	802.11e/WMM QoS. DSCP/ToS mapping.	Time Synchronization	Auto (from controller), NTP
Ethernet (L2) Services	802.1p/802.q, RADIUS assigned VLAN, VLAN per SSID, VLAN pooling, LLDP, IGMP Snooping (v1/v2/v3)	Troubleshooting Tools	Packet Capture, Spectrum Analyzer, Ping, Traceroute, Syslogs
Mesh	WDS Mesh with Single and Multiple radio hops.	Traffic Tunnels	L2TP, L2oGRE, PPPoE
Network Services	NAT, DHCP Server		

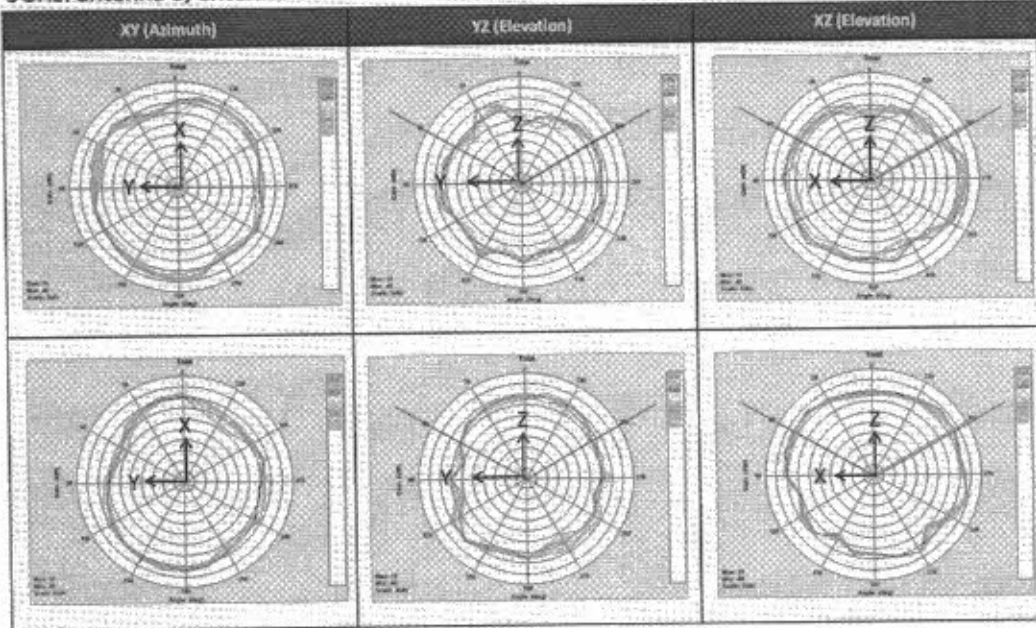
SPECIFICATIONS

2D Gain Patterns

2.4GHz : Antenna1, Antenna2



5GHz: antenna 3, antenna 4



E500 ORDERING INFORMATION: CNPILOT OUTDOOR E500

Regulatory Model Number (common to all SKUs): C000100P500A

Sales part #

PL-E500XXYA-<US/EU/CA/IL/JP/EG/LK/RW>

Region

XX = if this position has a two-digit country code, then That SKU includes a country specific AC line cord
 Y = if this position has a "C", then that SKU includes a PoE injector and localized AC line cord
 The following countries require a unique two-digit regulatory country code appended to the part number:
 United States (US), Canada (CA), Europe (EU), Israel (IL), Egypt (EG), Sri Lanka (LK). For other certified countries, use the Rest of World (RW) two-digit country code

PL-E500NPSA-RW

e500 without a PoE injector. Available in RoW model

Discover more information on cnPilot at: <http://community.cambiumnetworks.com/>



cnPilot e410 Indoor

802.11ac Wave 2 Dual Band 2x2
Indoor Access Point



Future proof your indoor deployments with the compact, low profile 802.11ac Wave 2 Multi-user MIMO (MU-MIMO) beamforming, high-speed e410 Enterprise access point – perfect for schools, malls, hotels and resorts (Hospitality), coffee shops, Multi-dwelling units (MDUs), or any indoor environment that needs reliable, high performance access points.

CONTROLLER MANAGED + AUTONOMOUS

Managed by Cambium's cnMaestro™ cloud controller or On-premises controller, the cnPilot e410 management includes:

- Zero touch onboarding and configuration
- Inventory tracking & Monitoring
- Mass Configuration & Upgrade
- Dashboard views with Alarms
- Troubleshooting
- Hierarchical device organization

CONTROLLER-LESS ROAMING. POWERFUL SIMPLICITY

The e410 supports seamless roaming for up to 2,048 clients without needing a controller in the network! Hotspot portal hosting on the AP itself offers controller-less simplicity.

MONETIZE: VOUCHERS. SOCIAL LOGIN



Monetize your Wi-Fi service with cnMaestro's Guest Access capabilities that support splash page hosting, social login, temporary access vouchers, and payment gateway. These features – along with the ability to create time, rate and volume-limited traffic profiles – make the e410 ideal for hotels, coffee shops, schools, campgrounds, and office guest Wi-Fi.

SERVICE AWARE WLANS FOR BETTER USER EXPERIENCE

Make sure that every connection to an access point is successful. When service to a critical resource such as an external Gateway or AAA is down, the e410 can turn off the impacted SSIDs, enabling client devices to redirect to a functional, neighboring access point.

INDOOR/OUTDOOR WI-FI MESH. FLEXIBILITY

Indoor meshing across multiple e410s, or Indoor/ Outdoor meshing across both the Indoor e410 and the Outdoor Enterprise APs, offers convenient options to wirelessly expand Wi-Fi coverage.

COVERAGE, CAPACITY. SPEED

The plenum-rated e410 packs a max transmit power of 25 dBm and supports 20MHz, 40MHz as well as 80MHz channels on 5GHz – offering more flexibility than ever for both coverage and capacity. Throughput management via Airtime fairness, increased performance by Automatic RF management (AutoRF), and higher client device speeds from band steering ensure your network can adapt to dynamic client behaviors.

HIGH DENSITY, HIGHLY AVAILABLE

A capacity of 256 concurrent client associations and 16 SSIDs, along with dual on-board Active/Standby memory banks, ensure the e410 combines high density with high availability.

LICENSE-FREE HIGH PERFORMANCE AT A LOW PRICE

The 802.11ac wave 2 e410 comes with a free controller and no AP management license fees. No hidden charges. Affordable.

WARRANTY

Limited Lifetime Warranty (5 years).

SPECIFICATIONS

Access Point Specifications

Standards	IEEE 802.11a/b/g/n/ac Wave2 IEEE 802.11d/e/h/l/k/r/u/v/w Modulation: BPSK, QPSK, CCK, 16/64/256-QAM Radio modes : DSSS, OFDM	Frequency Bands	2.400 to 2.2484 GHz <i>(Country-specific limits apply, some bands require DFS. DFS bands operation subject to regulatory approval. Check SW release notes for details)</i> 5.150 to 5.250 GHz 5.250 to 5.350 GHz 5.470 to 5.725 GHz 5.725 to 5.850 GHz
MIMO, Streams	2x2:2 MU-MIMO	Power Supply	802.3af PoE Injector, or PoE switch powered
Beamforming	Supported	Dimensions	17.0 x 17.0 x 4.1 cm (6.7 x 6.7 x 1.61 Inch)
Channel Width	20MHz, 40MHz, 80MHz	Weight	384 g (0.86 lb)
Concurrent Clients	256	Operating Temperature	0°C to +50°C (+32°F to +122°F)
SSIDs	16 SSIDs across 2 radios	Operating Humidity	10% to 95% non-condensing
Transmit Power <i>(conducted total)</i>	2.4GHz : 24dBm 5GHz : 25dBm	Power Consumed	13W (max)
Antenna Gain	2.4GHz : 5.25dBi 5GHz : 5.5dBi	LED	Tri-color software controlled LED
Max Data Rate	2.4GHz : 400Mbps 5GHz : 867Mbps	Secure Mounting	Kensington Key Slot
Antenna	Dual linear-polarized, Omnidirectional, integrated	MTBF	1,507,537 hrs at 50°C, 4,431,480 hrs at 25°C
Ethernet Ports	One auto-sensing Auto MDIX Gigabit Ethernet (10/100/1000 Mbps) RJ45 port	Reset Button	Supported
Radio Features	Maximum ratio combining (MRC) Cyclic delay/shift diversity (CDD/CSD) Space-time blocking coding (STBC) Low-density parity check (LDPC) Packet Aggregation: A-MPDU, A-MSDU	Certifications	FCC, CE, IC, UL, EN60601-1-2 (Medical EMC), UL2043 Plenum WEEE/RoHS compliance
Wi-Fi Alliance	Wi-Fi certified a/b/g/n/ac WPA2 – Enterprise, Personal WMM, Passpoint	Mounting Options	Wall and Ceiling mount bracket. Desktop option. T-Bar bracket supporting: 14mm, 24mm, 38mm.

Wi-Fi Features

Management Modes	cnMaestro cloud managed cnMaestro on-premises VM controller managed Autopilot (AP as controller for up to 32 AP network) Standalone with AP GUI (http/https), CLI (telnet/ssh)	Wireless Security	WPA-TKIP, WPA2-AES, 802.11i WPA-PSK, WPA2-PSK, WPA2-Enterprise 802.1x Authentication with various EAP types (EAP-TLS, EAP-TTLS/MSCSHAPv2, PEAPv0/EAP-MSCHAPv2, PEAPv1/EAP-GTC, EAP-SIM, EAP-AKA, EAP-AKA', EAP-FAST Protected Management Frames (802.11w)
RF Management	AutoRF automatically manages channel and power	Dynamic SSID Service	by time/date, by monitored host.
Guest Access Captive Portal	cnMaestro Controller Portal Integrates with 3 rd party Guest Access Portals Built-in Portal on AP LDAP & RADIUS authentication Walled Garden with DNS whitelist	MAC Authentication	On-AP MAC filtering list. On-Controller MAC filtering list. RADIUS MAC Authentication. MAC Authentication fallback to Captive Portal
Rate Limiting	Per-client, Per-WLAN static and dynamic rate limiting	Firewall	Layer-2, Layer-3 and DNS ACL. DoS Protection.
Client Isolation	On AP, Network-wide.	3G/4G/LTE Offload	Passpoint (Hotspot 2.0)
Fast Roaming	802.11r, Opportunistic Key Caching, Enhanced Roaming	DHCP Relay	Supported, with Option-82 customization
Airtime Management	Airtime Fairness, Band Steering, Band Balancing	External NMS Monitoring	SNMP v1, v2c, v3
AAA Support	RADIUS Authentication, Accounting, Dynamic Authorization (CoA, DM). Server failover, load-balancing	Client APIs	Client Presence/Location API DNS, NAT and TCP Connecting Logging
QoS	802.11e/WMM QoS. DSCP/ToS mapping.	Time Synchronization	Auto (from controller), NTP
Ethernet (L2) Services	802.1p/802.q, RADIUS assigned VLAN, VLAN per SSID, VLAN pooling, LLDP, IGMP Snooping (V1/v2/v3)	Troubleshooting Tools	Packet Capture, Spectrum Analyzer, DNS check, Ping, Traceroute, Syslog, Speedtest.
Mesh	WDS Mesh with Single and Multiple radio hops.	Traffic Tunnels	L2TP, L2oGRE, PPPoE
Network Services	NAT, DHCP Server		

cnMaestro Controller and Network Manager

Flexible Installation	Cloud, Virtual Machine both supported.	Integrated Guest Portal	Customizable Splash Pages SMS OTP Authentication Payment Gateways Support Voucher based authentication Social Login
Network Mgmt	Centralized Configuration, Statistics, Events, Firmware		
Hierarchical Views	Network topology mapped to sites and floors		
Floor Plans	Upload custom floor plans and map APs		
RESTful APIs	Interface with external systems		

THE ADAPTIVE cnPILOT NETWORK

OVER-THE-AIR

- AirTime fairness
- Client (Zap compatible) perf testing
- Guest access limits
- Client location API per AP
- VLAN pooling
- Outdoors: Power CPEs from APs

AP FEATURES

- Multi-hop mesh *autoPilot* controller
- Controller-less roaming
- autoRF dynamic Tx power control
- guest access
- Location APIs

USER TRAFFIC

- OPTIONS
- Local breakout (LBO)
- External GW tunneling – L2TP, L2oGRE, PPPoE
- VLAN pooling and per VLAN per SSID tagging

CONTROLLER:

- CLOUD OR ON-PREMISES (NOC)
- NOC: Setup controller to tunnel user traffic
- Monitor, configure, upgrade all APs
- User access: Data with limits
- SMS notifications



ORDERING INFORMATION

The cnPilot e410 indoor 802.11ac wave 2 access point is available in models with and without PoE injectors.
 Regulatory model number (common to all skus) : cnPilot™ e410 indoor

PART NUMBERS

PL-E410PUSA-US	cnPilot E410 Indoor (FCC, US cord) 802.11ac Wave 2, 2x2, AP with PoE Injector
PL-E410PEUA-EU	cnPilot E410 Indoor (EU, EU cord) 802.11ac Wave 2, 2x2, AP with PoE Injector
PL-E410PXXA-RW	cnPilot E410 Indoor (ROW, No cord) 802.11ac Wave 2, 2x2, AP with PoE Injector
PL-E410PEUA-RW	cnPilot E410 Indoor (ROW with EU cord) 802.11ac Wave 2, 2x2, AP with PoE Injector
PL-E410PUKA-EU	cnPilot E410 (EU with UK country cord) 802.11ac Wave 2, 2x2, AP with PoE Injector
PL-E410PUKA-RW	cnPilot E410 (ROW with UK country cord) 802.11ac Wave 2, 2x2, AP with PoE Injector
PL-E410PUSA-RW	cnPilot E410 (ROW with US country cord) 802.11ac Wave 2, 2x2, AP with PoE Injector
PL-E410PINA-RW	cnPilot E410 (ROW with India country cord) 802.11ac Wave 2, 2x2, AP with PoE Injector
PL-E410PCNA-RW	cnPilot E410 (ROW with China country cord) 802.11ac Wave 2, 2x2, AP with PoE Injector
PL-E410PANA-RW	cnPilot E410 (ROW with AUS/NZ cord) 802.11ac Wave 2, 2x2, with PoE Injector
PL-E410PBRA-RW	cnPilot E410 (ROW with Brazil cord) 802.11ac Wave 2, 2x2, with PoE Injector
PL-E410PARA-RW	cnPilot E410 (ROW with Argentina cord) Wave 2, 2x2, 802.11ac with PoE Injector
PL-E410X00A-US	cnPilot E410 Indoor (FCC) 802.11ac wave 2, 2x2, AP
PL-E410X00A-EU	cnPilot E410 Indoor (EU) 802.11ac wave 2, 2x2, AP
PL-E410X00A-RW	cnPilot E410 Indoor (ROW) 802.11ac wave 2, 2x2, AP
PL-E410X00A-JP	cnPilot e410 Indoor (Japan) 802.11ac wave 2, 2x2, AP
PL-E410X00A-IL	cnPilot e410 Indoor (Israel) 802.11ac wave 2, 2x2, AP
PL-E410X00A-LK	cnPilot e410 Indoor (Sri Lanka) 802.11ac wave 2, 2x2, AP
PL-E410X00A-CA	cnPilot e410 Indoor (Canada) 802.11ac wave 2, 2x2, AP
PL-E410X00A-EG	cnPilot e410 Indoor (Egypt) 802.11ac wave 2, 2x2, AP
PL-E410PJPA-JP	cnPilot e410 indoor (Japan, Japan Type A cord) 802.11ac wave 2, 2x2, AP with PoE Injector
PL-E410PILA-IL	cnPilot e410 Indoor (Israel, Israel Type H cord) 802.11ac wave 2, 2x2, AP with PoE Injector
PL-E410PINA-LK	cnPilot e410 Indoor (Sri Lanka, India Type D cord) 802.11ac wave 2, 2x2, AP with PoE Injector
PL-E410PUSA-CA	cnPilot e410 Indoor (Canada, US Type B cord) 802.11ac wave 2, 2x2, AP with PoE Injector
PL-E410PEUA-EG	cnPilot e410 Indoor (Egypt, Europe Type C cord) 802.11ac wave 2, 2x2, AP with PoE Injector
N000900L017A	PoE Gigabit Injector for cnPilot E410, 15W Output at 56V

Discover more information on cnPilot at: <http://community.cambiumnetworks.com/>